

**K A C O**



new energy.

# Produktübersicht Hybrid-Wechselrichter für Privathaushalte

blueplanet hybrid 6.0 – 12.0 NH3

# Hybrid-System mit KACO new energy

Solarenergie immer und überall, Sicherheit für Ihr Zuhause

- 3-ph-Hybrid-Wechselrichter mit 6, 8, 10, 12kVA und Multi-MPPTs ermöglichen unterschiedliche Ausrichtungen der PV-Module
- Notstromversorgung für ausgewählte Verbraucher
- Schwarzstartfähig und solare Nachladung der Batterie
- Inbetriebnahme und Datenvisualisierung per APP
- Systemüberwachung mit der neuen KACO Cloud
- Kompaktes und leichtes Design für Wandmontage



# Hybrid-Wechselrichter Portfolio

## blueplanet hybrid NH3



Kostengünstiger  
Wechselrichter mit  
integriertem EPS-Ausgang  
und integriertem EMS



Erweiterung für Wohngebäude

**3 MPPTs @ 16A:**

blueplanet hybrid 8.0 NH3 M3  
blueplanet hybrid 10.0 NH3 M3  
blueplanet hybrid 12.0 NH3 M3

# Systemkomponenten

## blueplanet hybrid NH3



# Vorläufige Technische Daten

## PV-Eingang und Batterie-Eingang

blueplanet hybrid		8.0 NH3	10.0 NH3	12.0 NH3
PV input	Max. PV array Power	12 000 Wp	15 000 Wp	18 000 Wp
	Max. Input Voltage	1100 V		
	MPP Voltage Range / rated input voltage	200 V to 950 V / 600 V		
	Min. Input Voltage / Start Voltage	60 V / 250 V		
	Number of MPP Trackers / Strings per Tracker	3/1		
	Max. Input Current per Tracker	16 A		
	Max. Short Circuit Current per Tracker	24 A		
Battery input	Battery Voltage Range	120 V to 600 V		
	Max. Charging / Discharging Power	8000 W	10 000 W	12 000 W
	Max. Charging / Discharging Current	36 A		
	Rated Charging / Discharging Current	30 A		
	Battery Types	LiFePO4: BYD HVS/HVM, Pylontech, Dyness, Wintersun		

# Vorläufige Technische Daten

## AC-Netzausgang und EPS-Ausgang

blueplanet hybrid		8.0NH3	10.0NH3	12.0NH3
AC grid output	Rated Apparent Power	8000 VA	10 000 VA	12 000 VA
	Max. Apparent Power	8800 VA	11 000 VA	13 200 VA
	AC Voltage Range: Phase to Phase / Nominal AC Voltage	270 V to 480 V / 220 V/380 V, 230 V/400 V, 240 V/415 V		
	Rated Frequency	50 Hz / 60 Hz		
	Rated AC Current (@400V)	11.6 A	14.5 A	17.4 A
	Harmonics	< 3%		
	Cos Phi Range	0.8 leading to 0.8 lagging		
EPS output	Rated Output Power	8000 VA	10 000 VA	12 000 VA
	Peak Output Apparent Power	2 Times Rated Power for 10 s		
	Switch Time	< 10 ms		
	Output THD	< 2 %		

# Kommunikation blueplanet hybrid NH3

## Ethernet Port

WLAN oder Ethernet  
für die Kommunikation mit KACO  
Cloud und KACO Setup App

## Wirkleistungsregelung

Zur dynamischen Begrenzung der  
Ausgangsleistung am  
Netzanschlusspunkt

## RS485 Schnittstellen

Zur Kommunikation mit einem  
Smart Meter und anderen  
3rd-Party-Geräten

## Digitale Eingänge

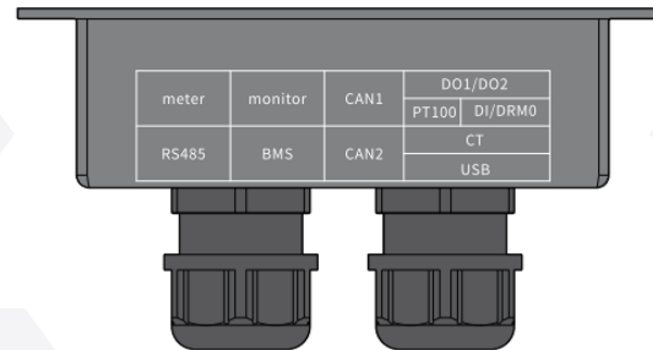
Zum direkten Anschluss eines  
NA-Schutzes und eines  
Rundsteuerempfängers

## Modbus RTU und Modbus TCP nach Sunspec

- Fernabfrage von Messwerten
- Ferneinstellung der Betriebsparameter

## Digitale Ausgänge

Zur Steuerung externer Geräte  
wie z.B. einer Wärmepumpe  
über die SG Ready-Schnittstelle



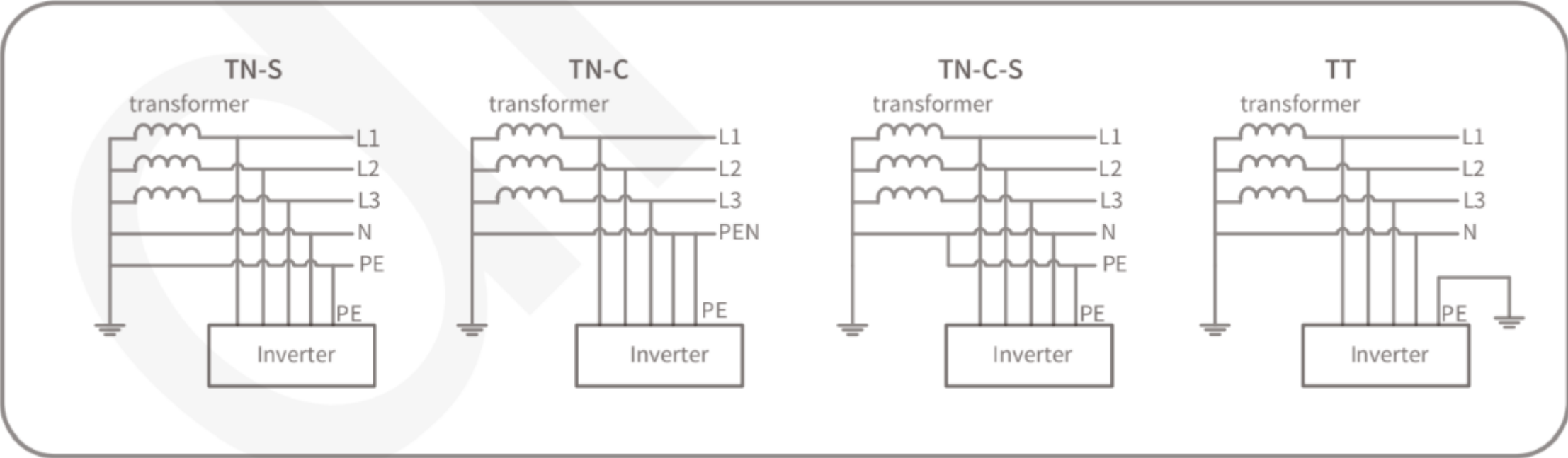
# Unterstützte Netzformen

blueplanet hybrid NH3

KACO



new energy.





# Technische Highlights

## blueplanet 6.0 – 12.0 NH3



### Flexibel

Vier Leistungsstufen:  
6, 8, 10, 12kW

3 MPP Tracker

Kompatibel mit den  
wichtigsten Batterien  
von Pylontech, BYD,  
später LG, Varta



### Effizient

Max. ETA > 98,4%

Standby Verbr. <5W

Natürliche Konvektion

Breites MPP  
Spannungsfenster  
200 V bis 950 V

Batteriespannung  
120 V bis 600 V



### Zuverlässig

Schutzart IP66

Erfüllt Internationale  
Standards

Mit Klimakategorie  
4K4H für raue  
Umgebungen



### Intelligent

Leistungsstarker EPS  
Ausgang für  
ausgewählte Lasten

Plug & Play-Konzept

Schnelles Einrichten  
über die Setup App

Überwachung mit  
KACO Cloud



### Komfortabel

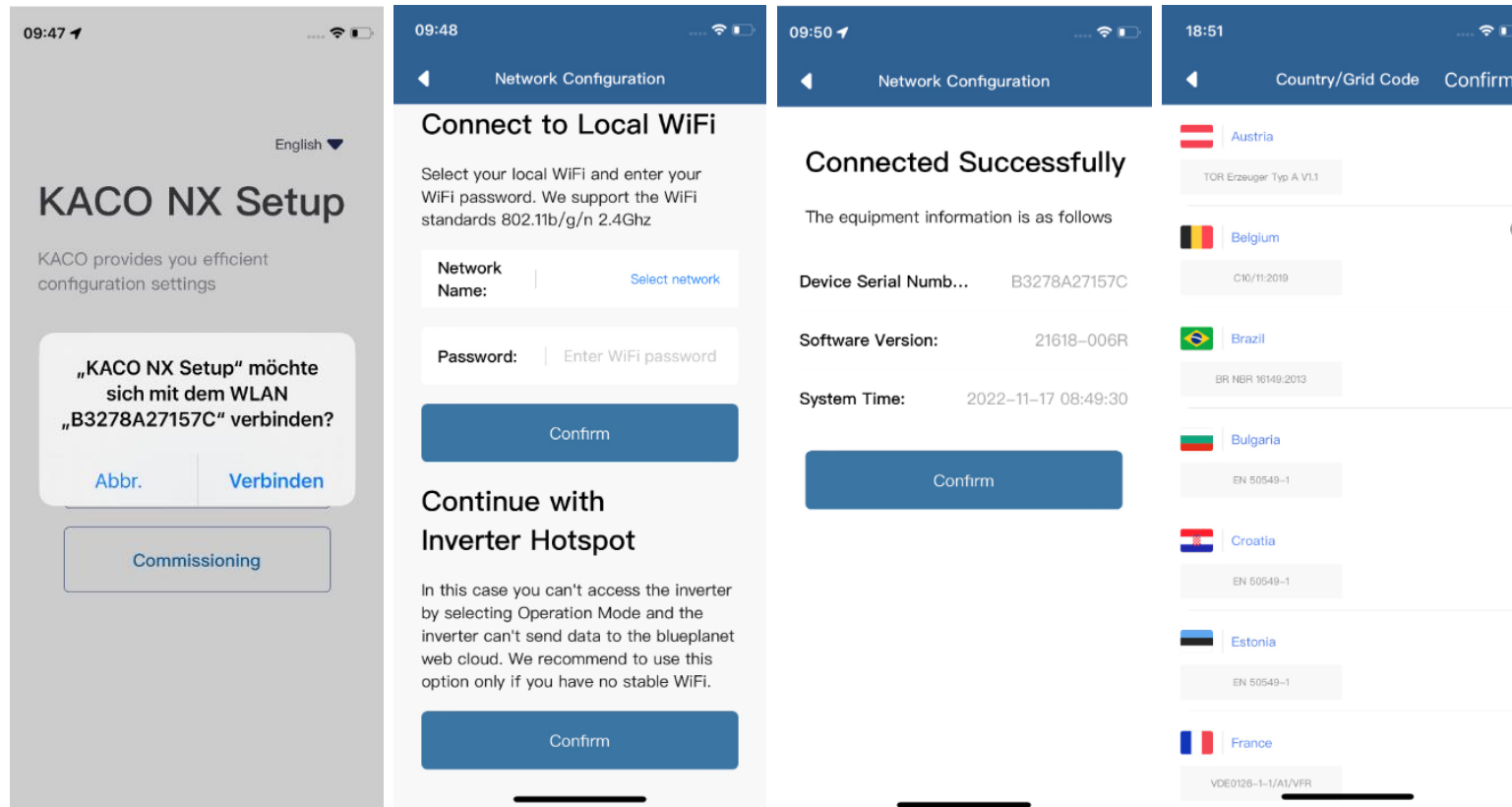
Leichtgewicht

Es werden keine  
Sonderwerkzeuge  
benötigt

Alle Schnittstellen sind  
leicht zugänglich

Kein Öffnen des Geräts  
erforderlich

# Inbetriebnahme mit der KACO Setup App blueplanet hybrid NH3



## Wichtige Schritte zur Einrichtung des Systems

Verbindung des Mobiltelefons mit dem Hotspot des Geräts über WiFi

Verbindung des Geräts mit dem lokalen Netzwerk über WLAN oder über eine Ethernet-Kabelverbindung

Einstellung des Netzrichtlinie

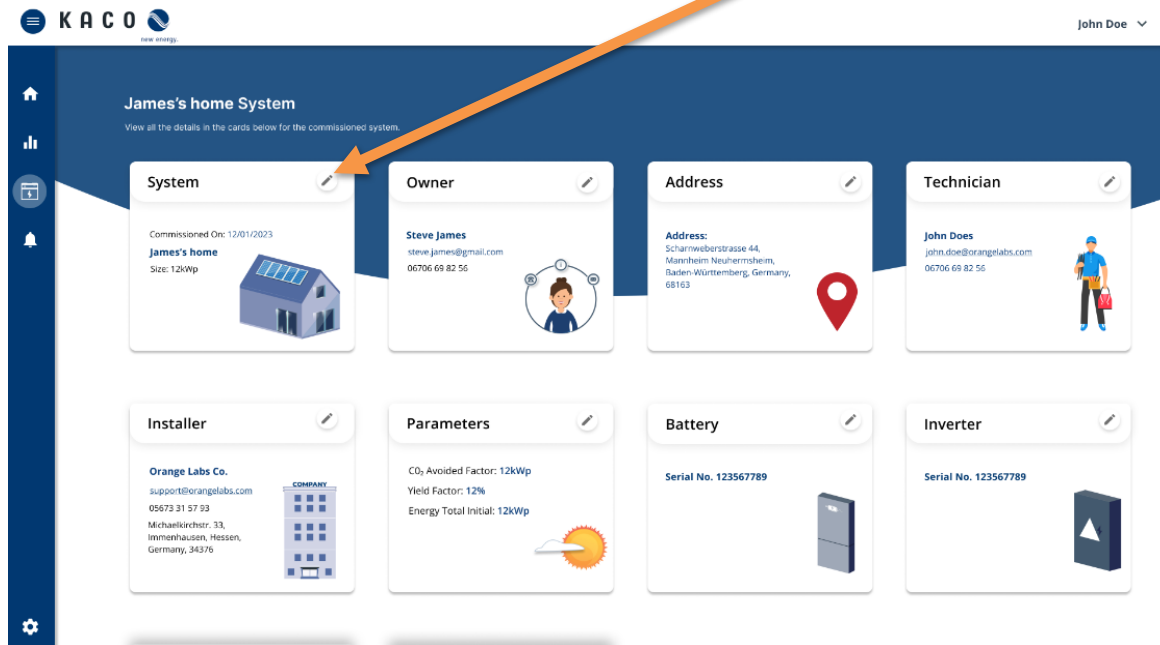
Einstellung der Batterie

Registrierung des Systems an der KACO Cloud

Fertig

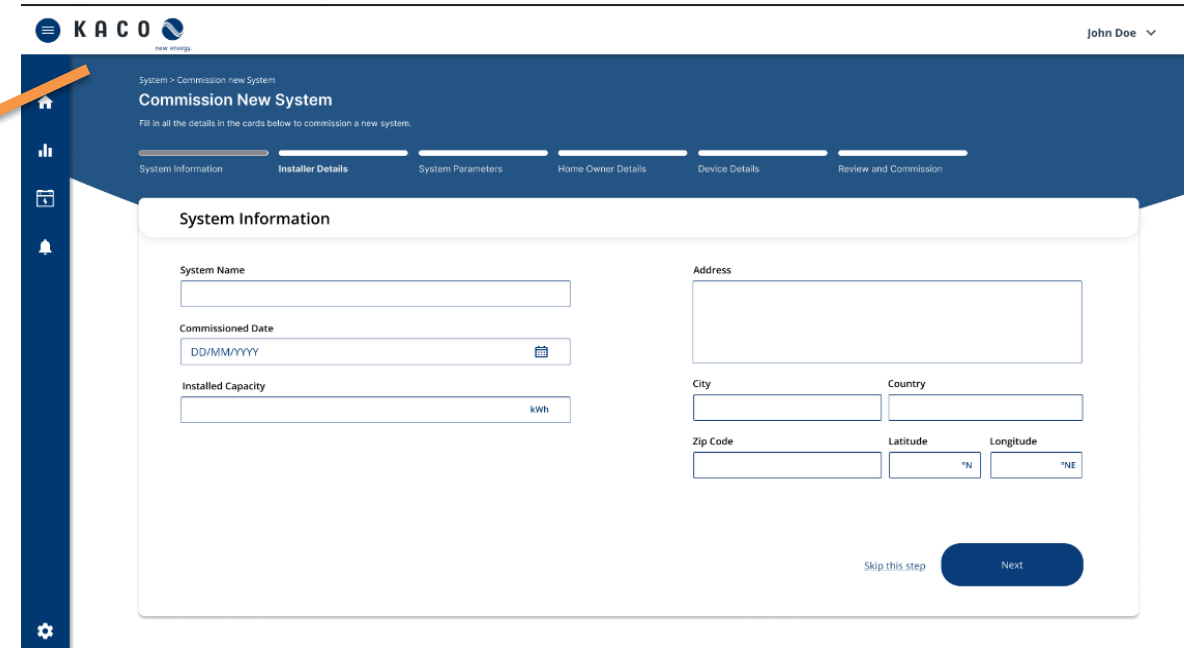
# KACO Cloud Registrierung blueplanet hybrid NH3

## Registrierungsübersicht



The screenshot shows the registration overview for 'James's home System'. It features a grid of eight information cards, each with an edit icon:

- System:** Commissioned On: 12/01/2023, James's home, Size: 12kWp
- Owner:** Steve James, steve.james@gmail.com, 06706 69 82 56
- Address:** Scharnweilstrasse 44, Mannheim Neuhermsheim, Baden-Württemberg, Germany, 68163
- Technician:** John Does, john.doe@orangelabs.com, 06706 69 82 56
- Installer:** Orange Labs Co., support@orangelabs.com, 05673 31 57 93, Michaelkirchstr. 33, Immerhausen, Hessen, Germany, 34376
- Parameters:** CO<sub>2</sub> Avoided Factor: 12kWp, Yield Factor: 12%, Energy Total Initial: 12kWp
- Battery:** Serial No. 123567789
- Inverter:** Serial No. 123567789



The screenshot shows the registration details page for 'Commission New System'. It includes a progress bar with steps: System Information, Installer Details, System Parameters, Home Owner Details, Device Details, and Review and Commission. The 'System Information' section contains the following form fields:

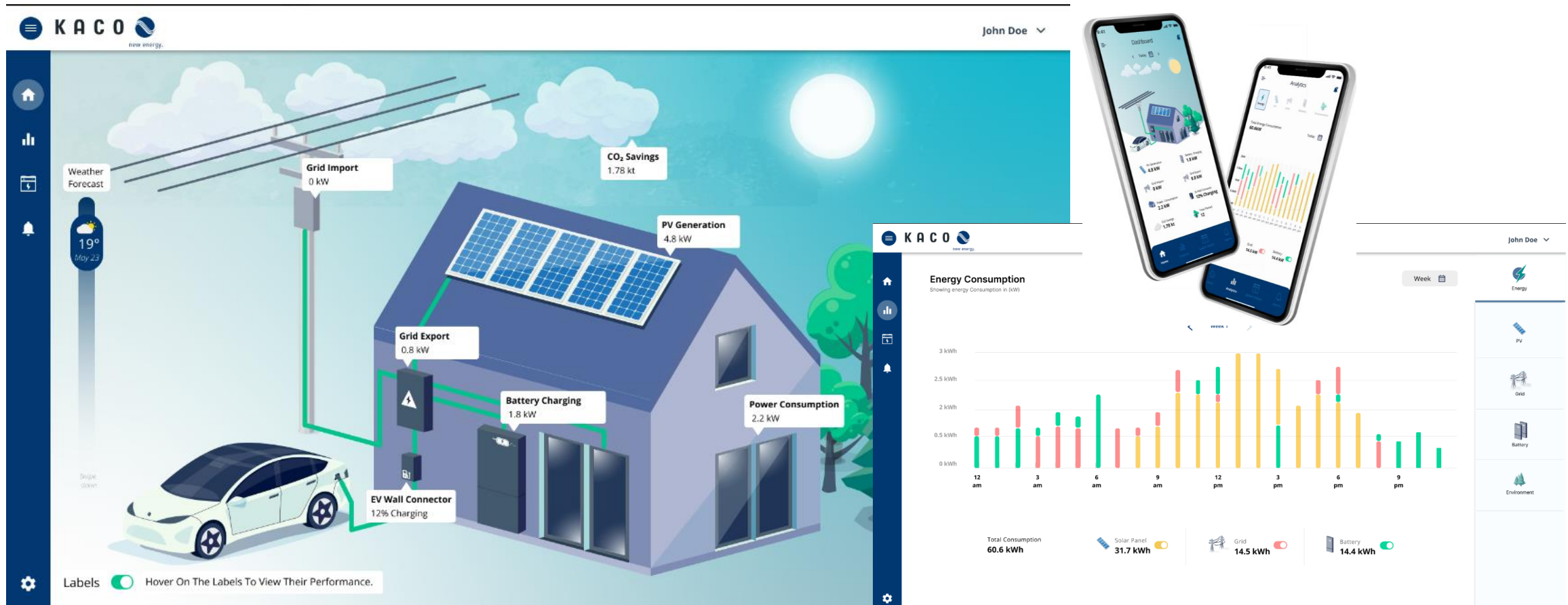
- System Name
- Commissioned Date (DD/MM/YYYY)
- Installed Capacity (kWh)
- Address
- City
- Country
- Zip Code
- Latitude (\*N)
- Longitude (\*NE)

Buttons for 'Skip this step' and 'Next' are located at the bottom right of the form.

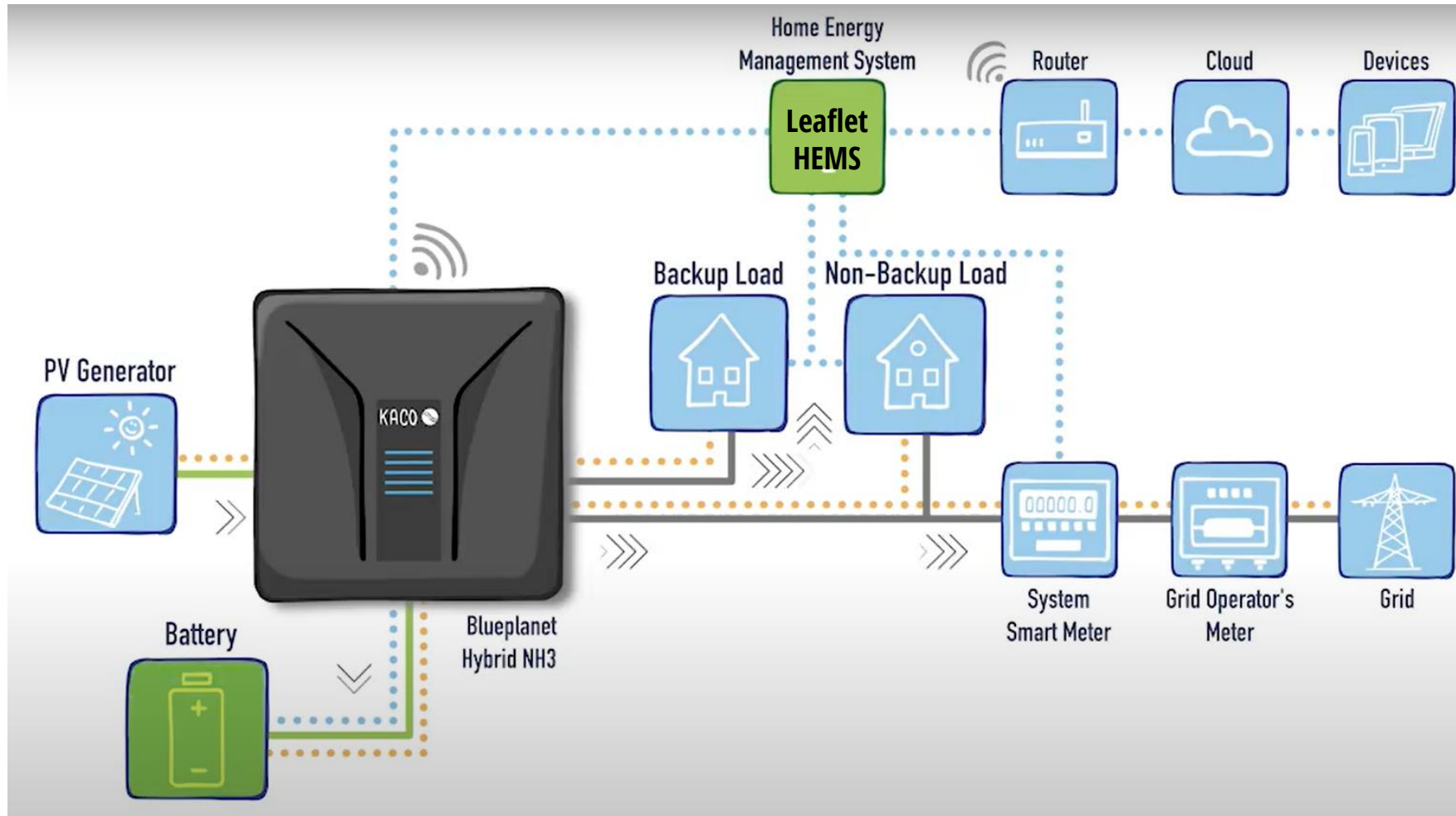
Registrierungsdetails zur Kachel „System“

# KACO Cloud Hauptansicht

## blueplanet hybrid NH3



# Setup zur Erhöhung des Eigenverbrauchs blueplanet hybrid NH3 & CONSOLINNO Leaflet HEMS



## Funktionen Leaflet HEMS

Echte Sektorenkopplung

Erhöhung des Eigenverbrauchs durch Ansteuerung von steuerbaren Lasten, wie:

- PV Überschuss Laden des Elektro Autos
- Erzeugung von Warmwasser

Speichert die Historie von allen Komponenten die mit dem HEMS kommunizieren, also Hybrid Inverter plus steuerbare Lasten

Monitoring über App



Kontakt Daten:  
Rainer.Kaas@kaco-newenergy .de

**Vielen Dank für Ihre  
Aufmerksamkeit.**

KACO new energy GmbH  
A Siemens Company

Werner-von-Siemens-Allee 1  
D-74172 Neckarsulm  
kaco-newenergy.com